

PROGETTO ESECUTIVO ACQUEDOTTO
BARASSON-MORGUENA E POTENZIAMENTO
ACQUEDOTTO DE LA COUTA

1º LOTTO - ADEGUAMENTO
IGIENICO QUAYES

12S VASCA DI QUAYES
ARMATURA SOLAIO QUOTA (-230)
(RIFERIMENTO ELENCO PREZZI 21.2)

PROGETTO : FEBBRAIO 2010

MATERIALI DI BASE		CEN 1 325 CEN 1 425		CEN 1 325 CEN 1 425		CEN 1 325 CEN 1 425	
Cementi (EN 19-1)		Cementi (EN 19-1)		Cementi (EN 19-1)		Cementi (EN 19-1)	
Acciaio		Conforme UNI EN 1008		Conforme UNI EN 1008		Conforme UNI EN 1008	
Appalti		Conforme UNI EN 12520 e UNI 8550		Conforme UNI EN 12520 e UNI 8550		Conforme UNI EN 12520 e UNI 8550	
Asfalti		Non specificati nei capitolati, con bitumi di grado II, conformi EN 154-2, gruppo 20/22		Non specificati nei capitolati, con bitumi di grado II, conformi EN 154-2, gruppo 20/22		Non specificati nei capitolati, con bitumi di grado II, conformi EN 154-2, gruppo 20/22	

VALUTAZIONE RISCHI		CLASSIFICAZIONE (EN EN 845-1 e UNI 11164)		CLASSIFICAZIONE (EN EN 845-1 e UNI 11164)		CLASSIFICAZIONE (EN EN 845-1 e UNI 11164)	
Per mur in elezione anelli		C25/30		C25/30		C25/30	
Per mur in elezione anelli		C25/30		C25/30		C25/30	
Per tubi		C25/30		C25/30		C25/30	

ACCIUO		DENOMINAZIONE		TENSIONE DI SALVAMENTO		TENSIONE DI ROTURA		PROPRIETÀ MECCANICHE	
Per cemento armato		B450C		B450C		B450C		Accelerazione acciaio UNI EN ISO 15630-1 e UNI EN ISO 15630-2	
Per cemento armato		B450C		B450C		B450C		Accelerazione acciaio UNI EN ISO 15630-1 e UNI EN ISO 15630-2	

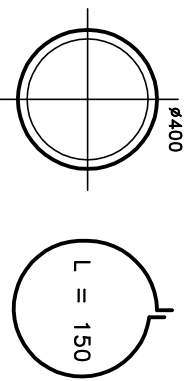
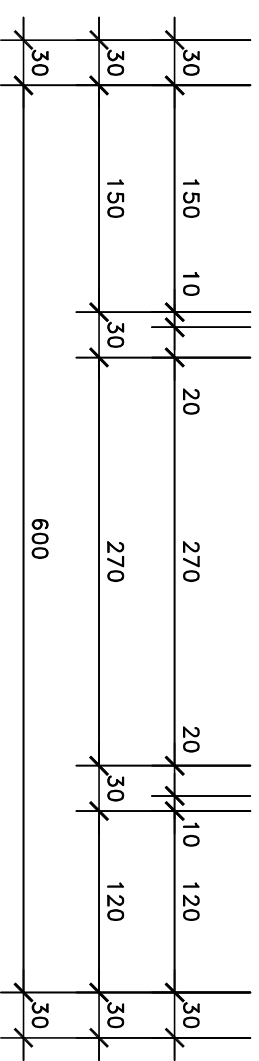
CARICHI		Carichi distribuiti (verticali) (N/m ²)		Carichi distribuiti (verticali) (N/m ²)		Carichi distribuiti (verticali) (N/m ²)	
Peso proprio		Peso proprio		Peso proprio		Peso proprio	
Suloi S10 S11 S12		Suloi S10 S11 S12		Suloi S10 S11 S12		Suloi S10 S11 S12	
3,75		0,80		4,45		9,00	
4,45		9,00		16,20		35	

NOTE		1		2		3		4		5	
1		controllare le quote in cantiere		controllare le quote in cantiere		controllare le quote in cantiere		controllare le quote in cantiere		controllare le quote in cantiere	
2		controllare i cessori anche contro terra		controllare i cessori anche contro terra		controllare i cessori anche contro terra		controllare i cessori anche contro terra		controllare i cessori anche contro terra	
3		obiettivi e caratteristiche durante il getto		obiettivi e caratteristiche durante il getto		obiettivi e caratteristiche durante il getto		obiettivi e caratteristiche durante il getto		obiettivi e caratteristiche durante il getto	
4		in corrispondenza delle forme di getto di getto		in corrispondenza delle forme di getto di getto		in corrispondenza delle forme di getto di getto		in corrispondenza delle forme di getto di getto		in corrispondenza delle forme di getto di getto	
5		ripresa di getto con ELMACO o equivalenti dopo aver bagnato con abbondante acqua		ripresa di getto con ELMACO o equivalenti dopo aver bagnato con abbondante acqua		ripresa di getto con ELMACO o equivalenti dopo aver bagnato con abbondante acqua		ripresa di getto con ELMACO o equivalenti dopo aver bagnato con abbondante acqua		ripresa di getto con ELMACO o equivalenti dopo aver bagnato con abbondante acqua	

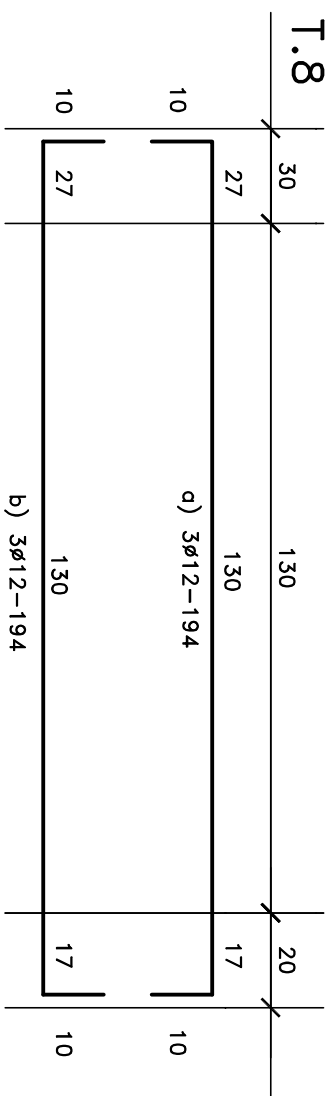
The drawing consists of two main parts: a plan view at the top and an elevation view at the bottom.

Plan View (Top): Shows the layout of the staircase. The total width is 180. The width of the stairs is 150, with a 30-unit landing area on the right. The total length is 200, with a 20-unit landing area at the bottom. The stairs are divided into three flights: the first flight is 40 units wide and 90 units long; the second flight is 40 units wide and 80 units long; the third flight is 45 units wide and 30 units long. The stairs are labeled C.1, C.2, and C.3. The landing areas are labeled T.7, T.8, and T.9. The stairs are shown with a 30-degree slope.

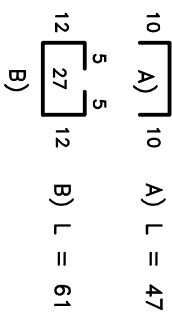
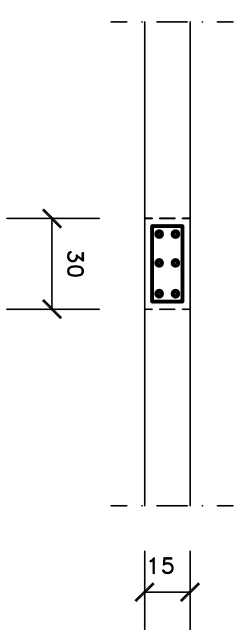
Elevation View (Bottom): Shows the vertical dimensions of the staircase. The total height is 510. The height of the stairs is 155, with a 30-unit landing area at the top. The stairs are divided into three flights: the first flight is 30 units high and 75 units long; the second flight is 30 units high and 80 units long; the third flight is 30 units high and 70 units long. The stairs are labeled C.1, C.2, and C.3. The landing areas are labeled T.7, T.8, and T.9. The stairs are shown with a 30-degree slope.



In corrispondenza dei tubi passanti disporre staffe ø8 inferiori e superiori

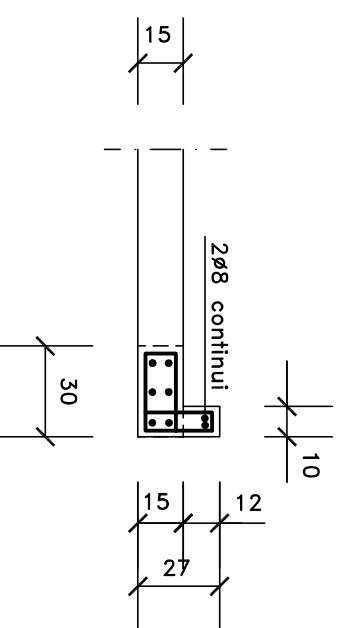


SEZIONE SU SOLAIO

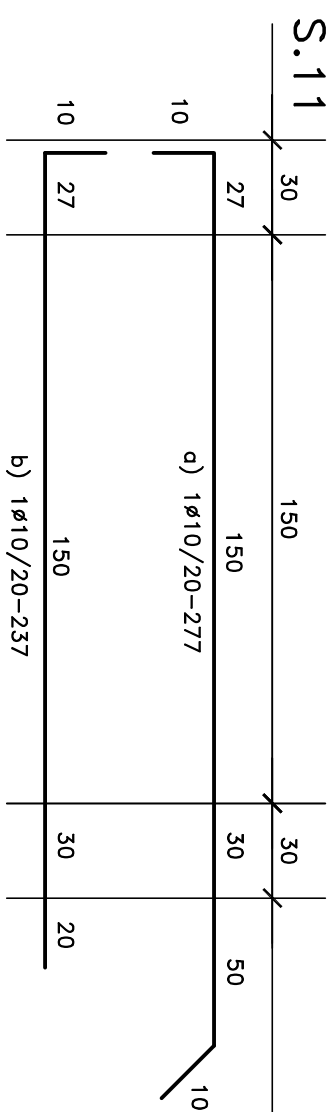
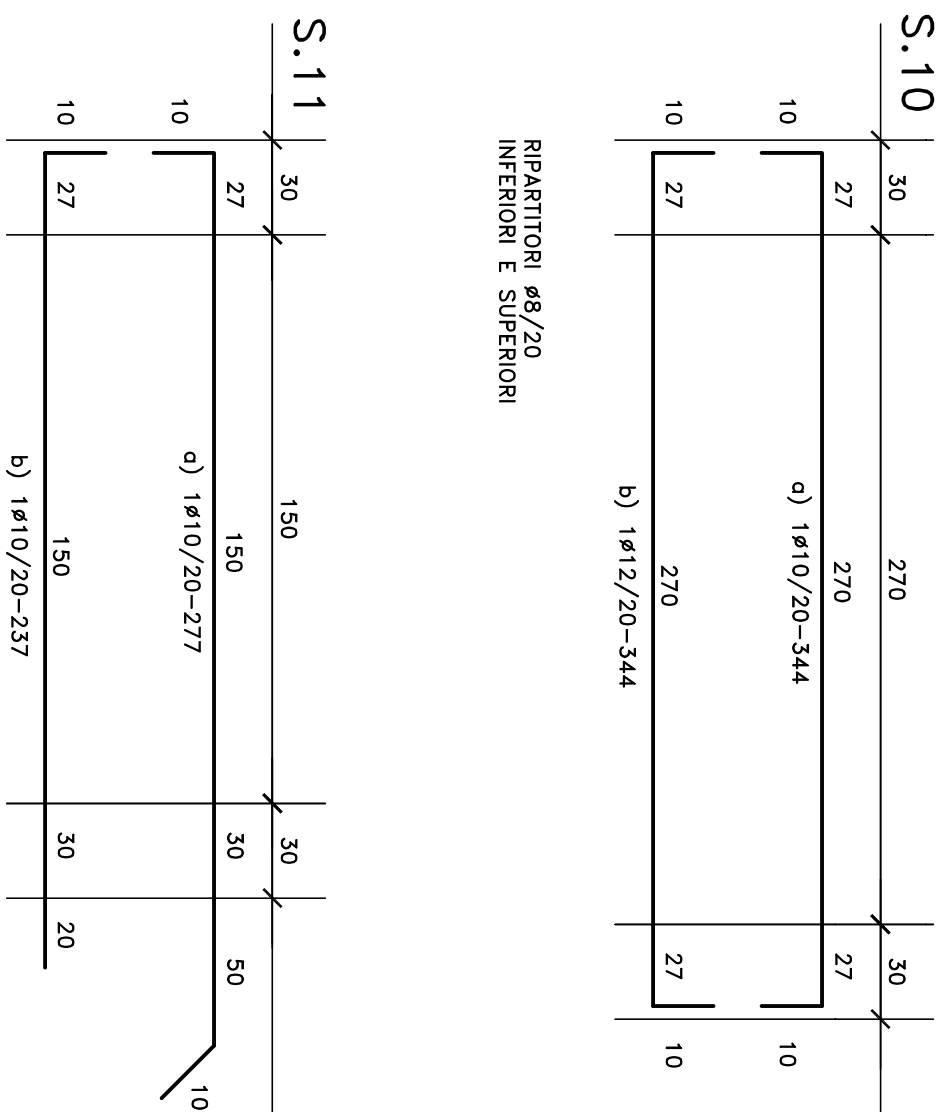
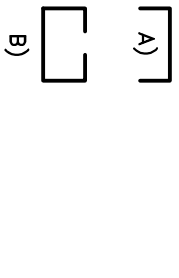


7 STAFFE Ø 8/20	A) 47 B) 61
-----------------	----------------

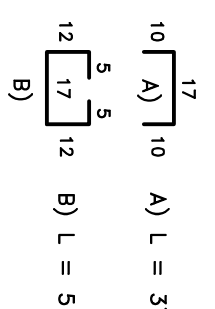
SEZIONE SU FORO



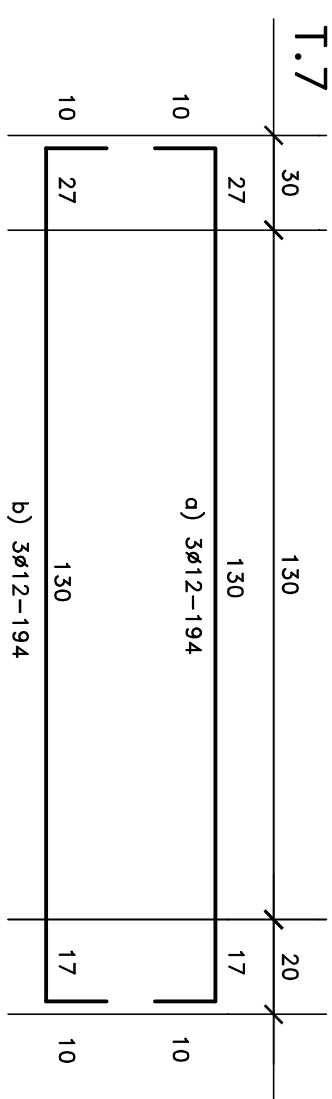
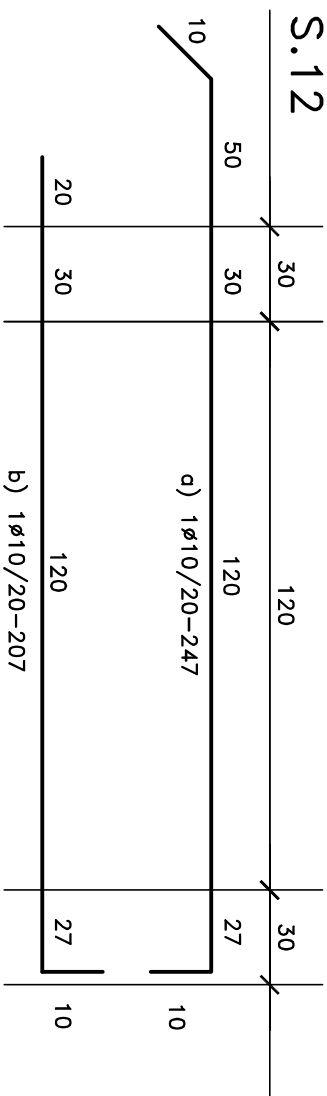
5 STAFFE ø 8/20	A) 78
-----------------	-------

RIPARTITORI 88/20
INFERIORI E SUPERIORI

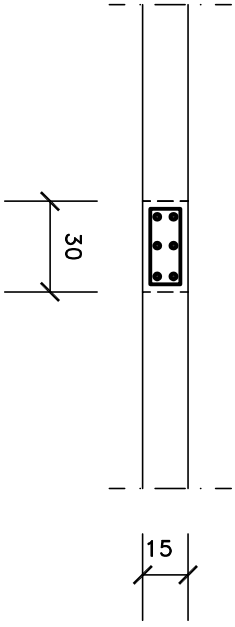
Nota: In corrispondenza dei fori in S10 e S11 disporre lateralmente ai fori su una larghezza di 20 cm, staffe ø8 inferiori e superiori



7 STAFFE Ø 8/20	A) 37 B) 51
-----------------	----------------

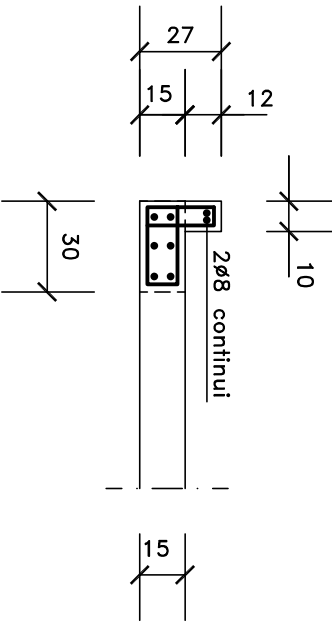


SEZIONE SU SOLAIO

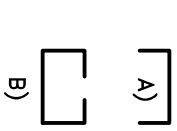


10 A) 10 L = 47	
5 5	
3 27 12 B) 1 = 61	
7 STAFFE ø 8/20	A) 47 B) 61

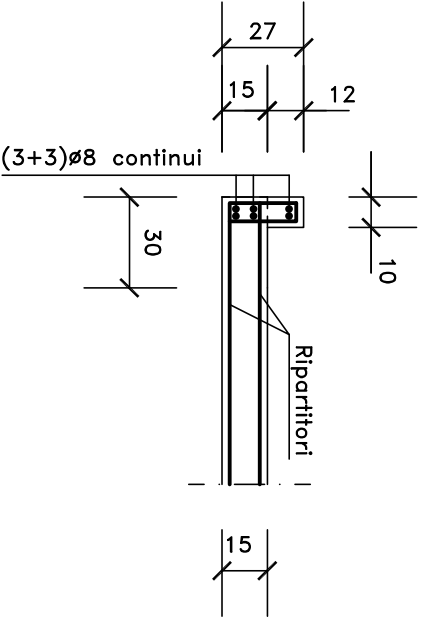
SEZIONE SU FORO



7	24	24	C) L = 78
4 STAFFE	ø 8/20	A) 78	

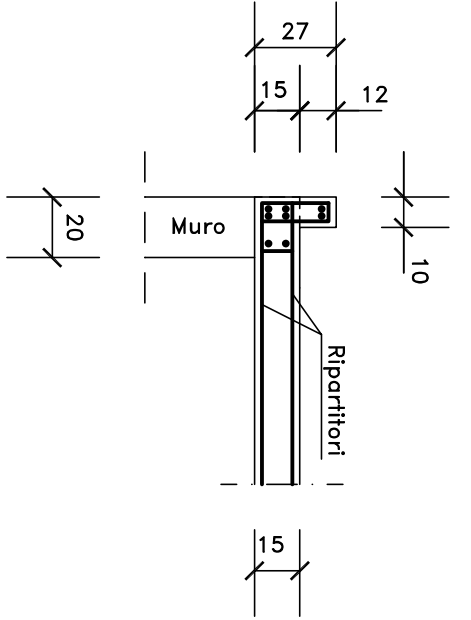


CORDOLO C.1
IN CORRISPONDENZA DELLE APERTURE



(8+7) STAFFE Ø 8/20	C) 71
---------------------	-------

CORDOLO C.2
SU MURO



23 STAFFE ø 8/20	A) 37 B) 51 C) 78
------------------	-------------------------

